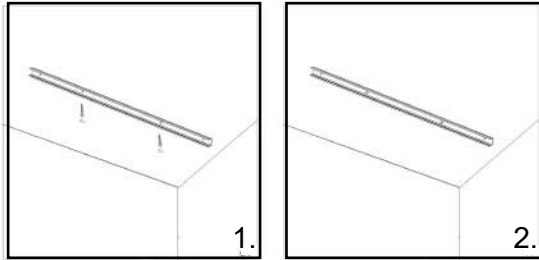
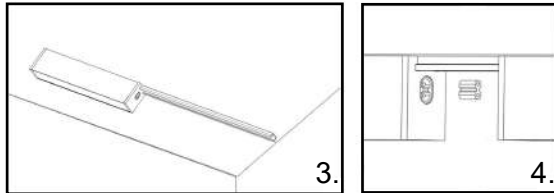


Схема установки накладным способ.

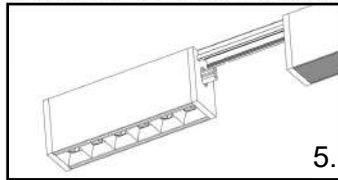
1 После определения места для установки светильников используйте крепежные винты, чтобы закрепить жесткие профили на потолке



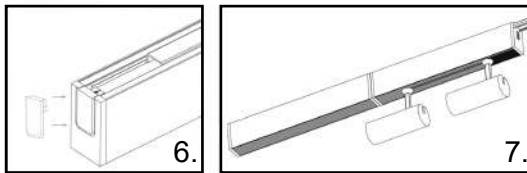
2 Вставьте закреплённые жесткие профили в пазухи светильников, затем поместите электрические разъемы между светильниками.



3 Электрический соединитель предназначен для подключения светильников в одну цепь. Поэтому, когда в одну электрическую цепь светильники подключать не нужно, просто соедините их с помощью жестких профилей, но без электрического соединителя.



4 Вставьте заглушки в крайние светильники (с обеих сторон).



5 Имея правильно идентифицированные жилы питающего кабеля, осуществите их подключение к клеммному блоку драйвера L/N.

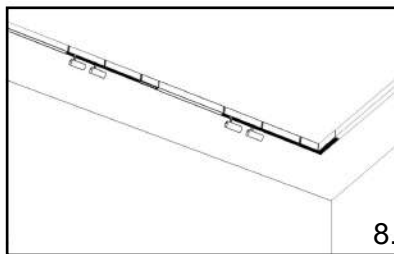
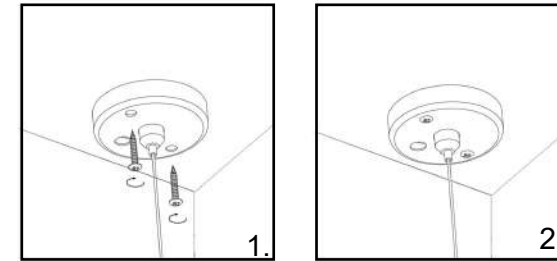
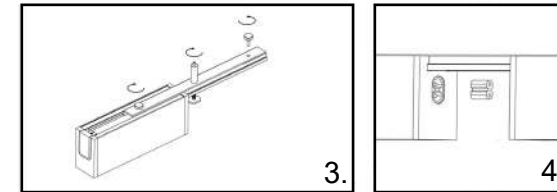


Схема установки подвесным способом.

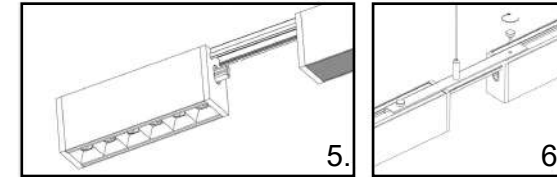
1 После определения места для установки светильников используйте крестовую отвертку, чтобы закрепить комплект подвесов на потолке.



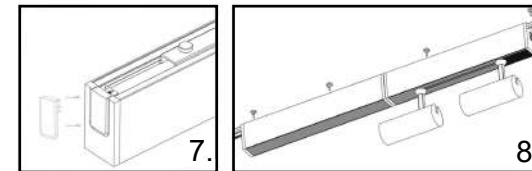
2 Используйте жесткий профиль, чтобы соединить светильники друг с другом, подключите электрический разъем между ними и используйте винты, чтобы затянуть профили, фиксируя комплект подвесов на светильниках.



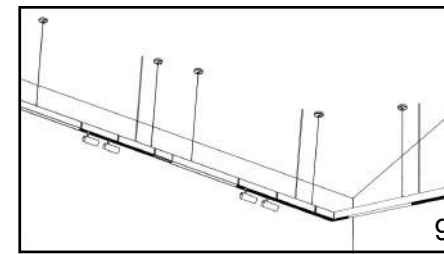
3 Электрический соединитель предназначен для подключения светильников в одну цепь. Поэтому, когда в одну электрическую цепь светильники подключать не нужно, просто соедините их с помощью жестких профилей, но без электрического соединителя.



4 Вставьте заглушки в крайние светильники (с обеих сторон).



5 Имея правильно идентифицированные жилы питающего кабеля, осуществите их подключение к клеммному блоку драйвера L/N.



!!!Монтаж светильников должен производиться квалифицированным персоналом с соответствующими для этого полномочиями!!!